

BELTSIFLEX BANDAS AUTOCENTRANTES

Fruto de su continuo afán de mejora y gracias al esfuerzo que dedica a la investigación y desarrollo, **Siban** presenta un nuevo desarrollo de bandas transportadoras que se enmarcan dentro de la exitosa gama de productos **Beltsiflex**.

Este nuevo tipo de bandas ofrece un auto-centrado instantáneo sin necesidad de modificar la instalación y sobre todo sin necesidad de instalar costosos equipos y accesorios complementarios para lograr este fin.

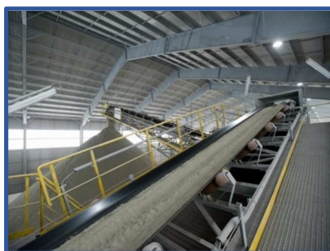


Por qué usar este nuevo tipo de bandas **Beltsiflex** en su instalación:

El principal problema al que la mayoría de sistemas transportadores deben hacer frente es el descentramiento del eje vertebrador del mismo, esto es, el de la propia banda transportadora.

Este descentramiento trae aparejado una serie de consecuencias indeseadas como son:

- Obstrucción de todo el sistema transportador debido a las prolongadas pérdidas de material que puede desencadenar en un fallo de todo el conjunto o una parada del mismo.
- Las masivas o prolongadas pérdidas de material traen consigo una pérdida de rendimiento y un inherente descenso de la producción.
- Deterioro principalmente de los cantos de la banda lo que a medio plazo origina una reducción de la vida útil.



La solución que **Siban** por medio de la gama de productos **Beltsiflex** de la que es distribuidor autorizado presenta es:

Una banda basada en las ventajas del empleo de bandas con cables metálicos y las propiedades de estas, cuando se combinan con una serie de tejidos y cables con distintos módulos de elasticidad y distintas características mecánicas.

BELTSIFLEX BANDAS AUTOCENTRANTES

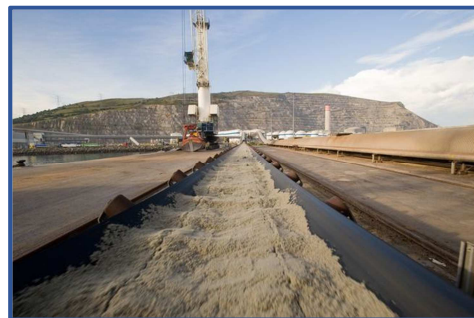
Este nuevo tipo de bandas **Beltsiflex** son apropiadas para las siguientes instalaciones:



- Instalaciones portuarias, minas, instalaciones con inversiones, plantas químicas, metalurgias, cementeras, canteras.
- Instalaciones con carga distribuida no uniformemente, parte central pobremente cargada y laterales sobrecargados

El empleo de este nuevo tipo de bandas **Beltsiflex** tiene una serie de ventajas su instalación:

- Mayor estabilidad en toda la longitud de banda, lo que elimina el riesgo de descentramiento de la misma y evita así el pronto deterioro de los extremos de la banda.
- Drástica reducción de los problemas por rozamiento con las partes no móviles de la estructura lo que implica un menor desgaste de toda la banda y un aumento de su vida útil.
- Al reducirse la fricción banda-estructura se reduce la potencia necesaria o potencia consumida, se podrán dimensionar conjuntos con motores de menores dimensiones y aumentará el rendimiento total del conjunto.
- Se puede ofrecer una mayor producción debido al incremento de la estabilidad tanto en la zona central como en las zonas laterales lo que trae consigo una menor pérdida de material. Además ofrece también la posibilidad de aumentar el ángulo de artesa.
- Posibilidad de trabajar con ángulo de artesa mayores, por encima de los 45° y pudiendo llegar en algunos casos en ángulos de artesa próximos a los 90°.
- Posibilidad de trabajar en planos inclinados respecto al plano horizontal sin que la estabilidad del conjunto se vea afectada y sobre todo son que la banda se descentre respecto a su posición de trabajo.



Para cualquier aclaración técnica o cualquier consulta comercial relativa a calidades, coberturas, metrajés, anchos o resistencias por favor contacte con su distribuidor **Beltsiflex** más cercano.